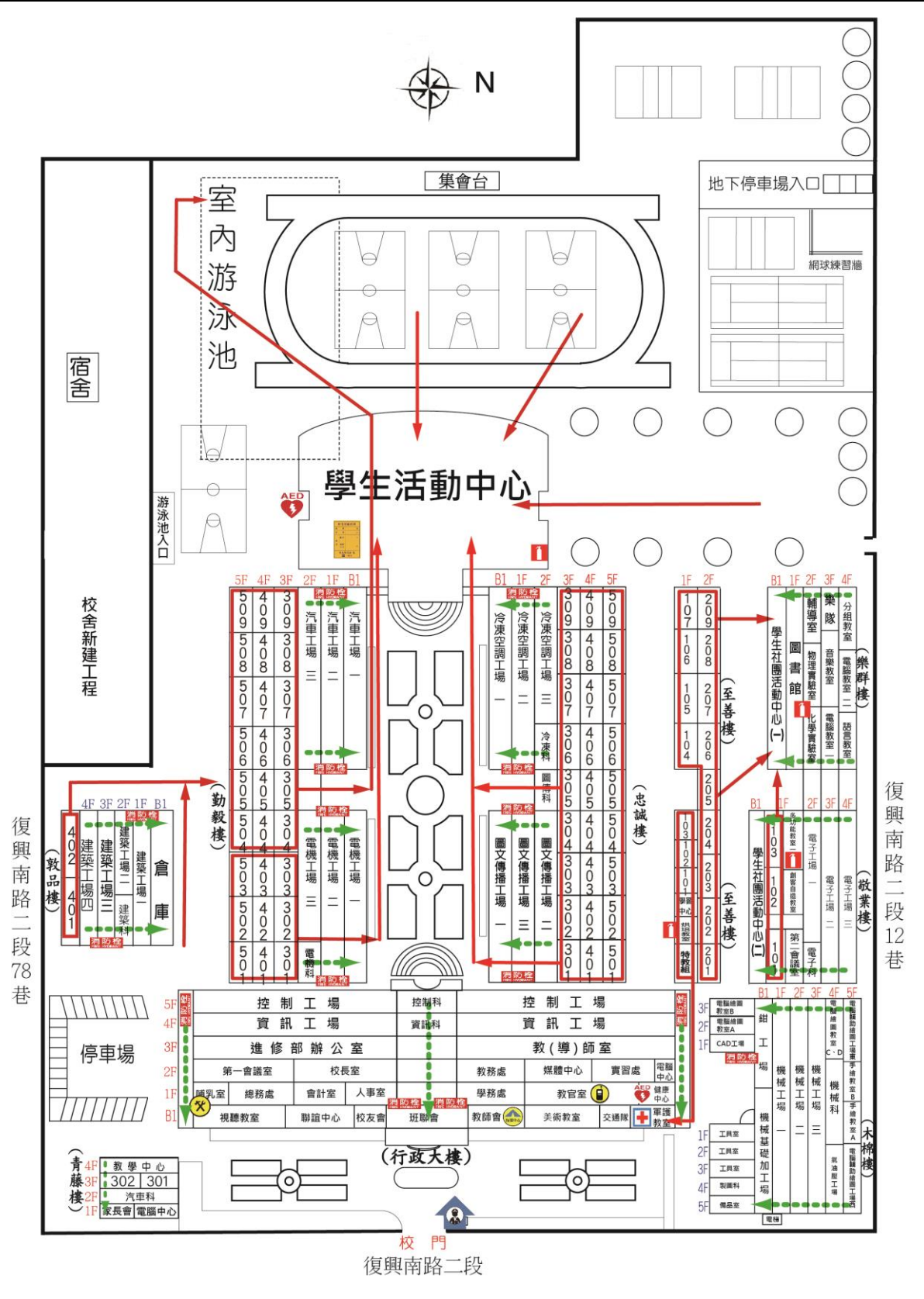


北市立大安高工-校園防災地圖 (空襲災害)

北緯 25.03206
東經 121.54303

113.08 總務處製



防救災資訊

災害通報單位

- 教育部校安中心
02-33437855
02-33437856
- 臺北市教育局校安中心
02-27252751
1999 轉 6444
- 臺北市災害應變中心
02-87863119
- 大安區災害應變中心
02-23511711
- 本校校安中心
02-27050307
- 本校警衛室
02-27091630 轉 5001
- 台灣電力公司
02-23651234
- 自來水公司
02-87335678

警消醫療單位

- 警察局瑞安派出所
02-27054164
- 消防局復興分隊
02-27067965
- 仁愛醫院
02-27093600

空襲災害避難原則

空襲 往低處室內避難

空襲避難姿勢

低姿、拱身、胸離地、
遮眼、摀耳、嘴微張

路線標示

建築內路線



建築外路線



圖例

指揮中心



急救站



滅火器



救援器材放置點



通訊設備放置點



AED



消防栓



警衛室



防空避難處所

