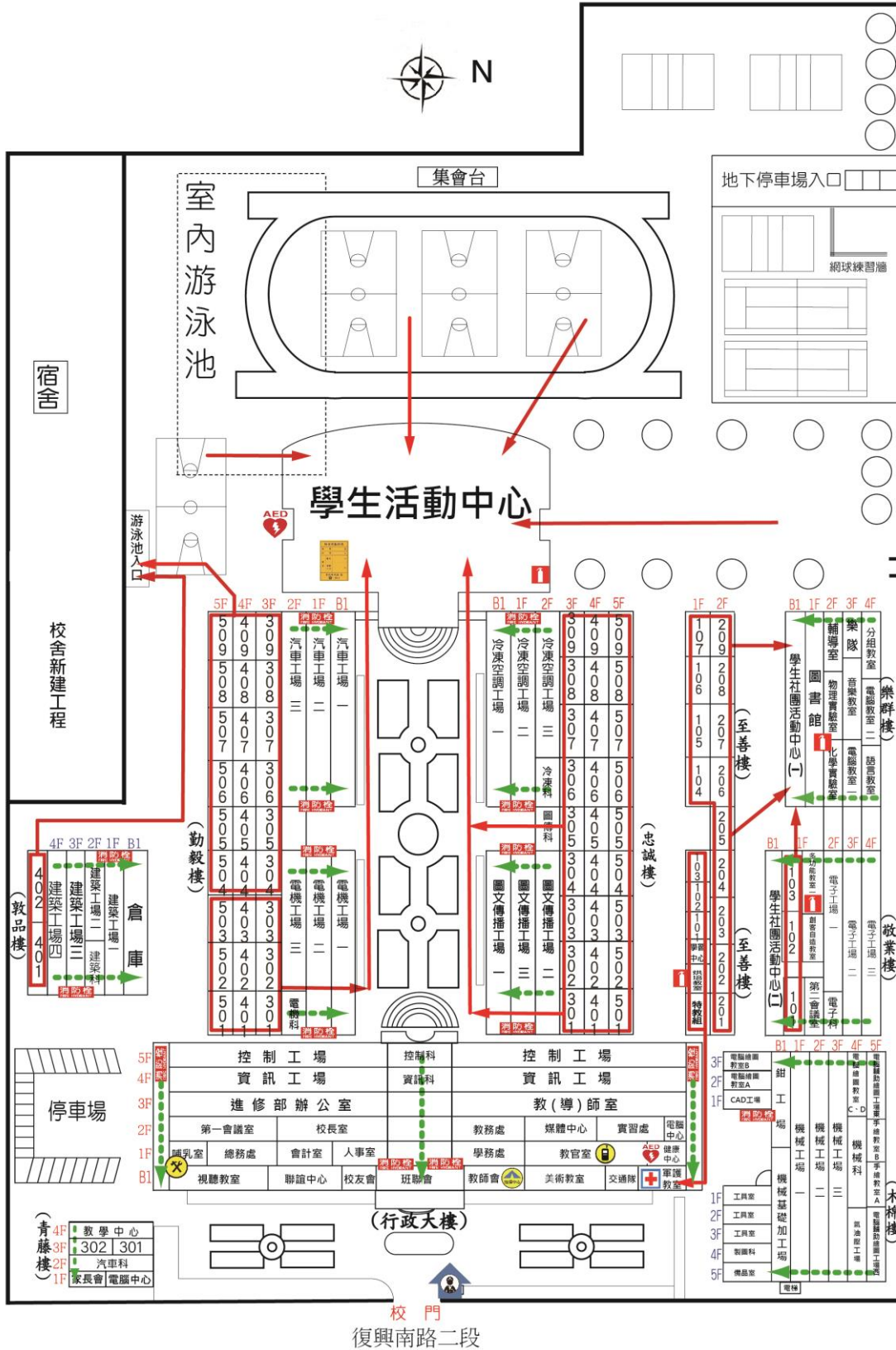


# 北市立大安高工-校園防災地圖 (空襲災害)

北緯 25.03206  
東經 121.54303

112.09 總務處製



## 防救災資訊

### 災害通報單位

- 教育部校安中心  
02-33437855  
02-33437856
- 臺北市教育局校安中心  
02-27252751  
1999 轉 6444
- 臺北市災害應變中心  
02-87863119
- 大安區災害應變中心  
02-23511711
- 本校校安中心  
02-27050307
- 本校警衛室  
02-27091630 轉 5001
- 台灣電力公司  
02-23651234
- 自來水公司  
02-87335678

### 警消醫療單位

- 警察局瑞安派出所  
02-27054164
- 消防局復興分隊  
02-27067965
- 仁愛醫院  
02-27093600

### 空襲災害避難原則

空襲 往低處室內避難

### 空襲避難姿勢

低姿、拱身、胸離地、  
遮眼、摀耳、嘴微張

### 路線標示

建築內路線

建築外路線

復興南路二段12巷

復興南路二段78巷

校門  
復興南路二段